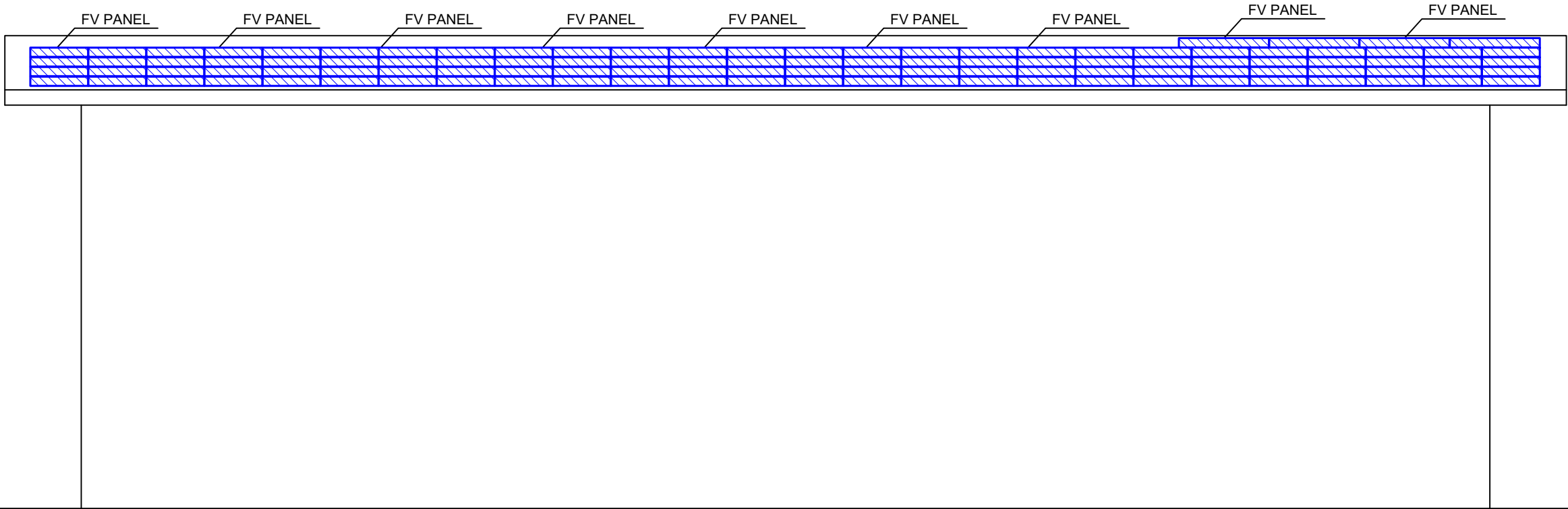
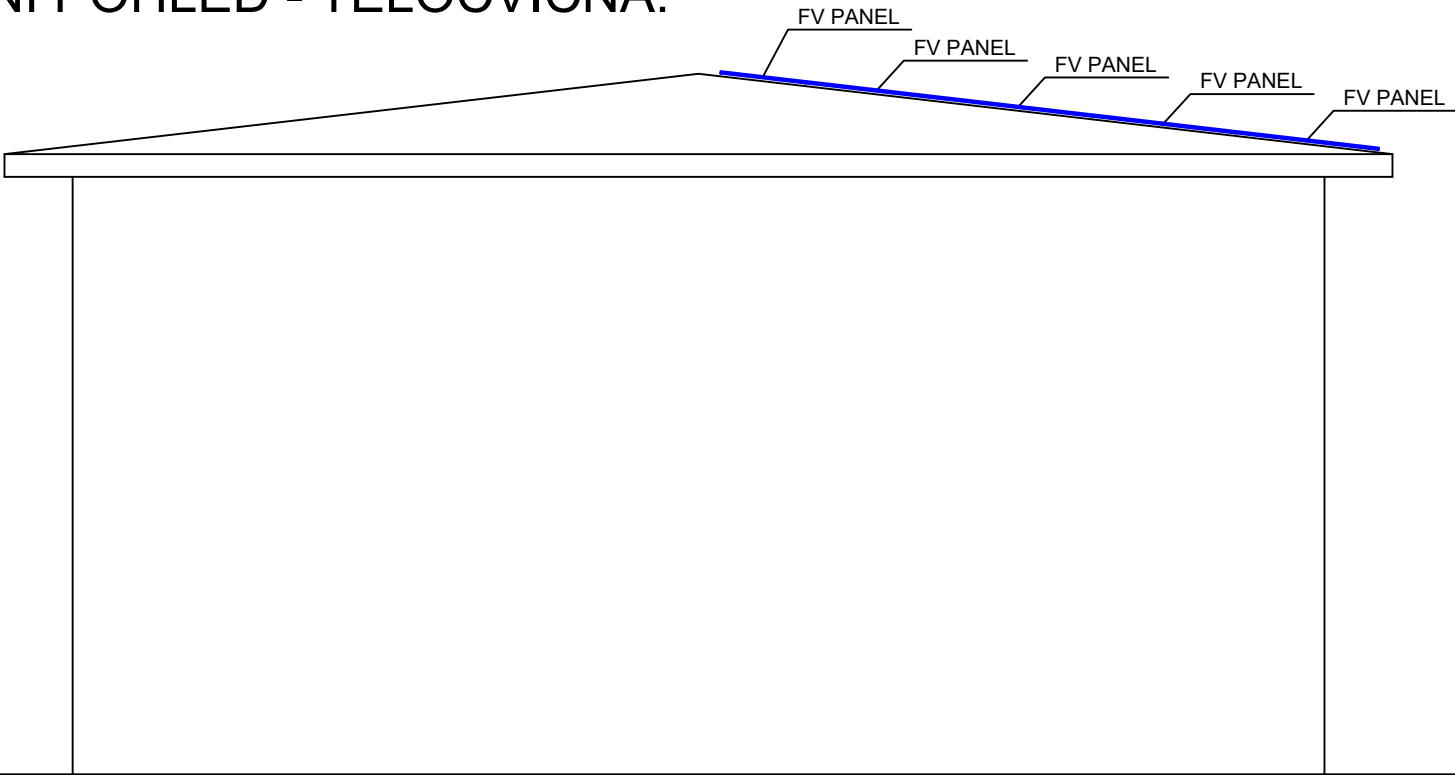


JIŽNÍ POHLED - TĚLOCVIČNA:



ZÁPADNÍ POHLED - TĚLOCVIČNA:



Zodp.projektant: Ing. LADISLAV HANUŠ Boženy Němcové 899 386 01 Strakonice IČ: 02013631 Mobil:+420 602 453 892 E-mail:la.hanus@gmail.com	Vypracoval: Ing. DAVID KOUTENSKÝ	Razítko a podpis:	
	Stupeň: DSP		
	Oddíl: D.1.4 - ELEKTROINSTALACE		
Akce: FVE 49,95 kWp NA STŘEŠE TĚLOCVIČNY, parc. č. st. 3512, k.ú. Sušice nad Otavou			
Investor: Střední odborná škola a Střední odborné učiliště Sušice, U Kapličky 761, Sušice, 342 01	Datum: 02/2023	Paré:	
	Č.zakázky: E.23-18		
Obsah: POHLEDY - DISPOZIČNÍ ŘEŠENÍ FV PANELŮ	Měřítka: -		
	Č.výkresu: D1-II		